



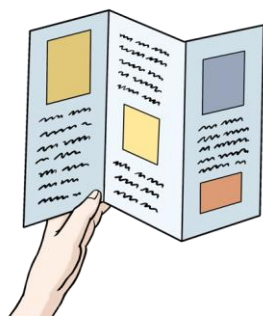
Förderung von Selbsthilfe-Gruppen durch die Kranken-Kassen in Rheinland-Pfalz

Merk-Blätter zur Pauschal-Förderung

Stand 24.10.2018

Blatt 4

Öffentlichkeits-Arbeit
für Selbsthilfe-Gruppen



Blatt 4

Öffentlichkeits-Arbeit für Selbsthilfe-Gruppen

Öffentlichkeits-Arbeit bedeutet:

Menschen wollen ihre Gruppe oder ihre Arbeit bekannt machen.

Deswegen schreiben sie Texte für die Zeitung.

Oder machen Veranstaltungen.

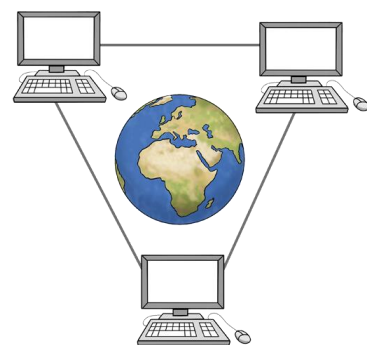
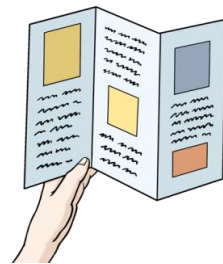
1.

Für diese Sachen können Sie bei der Öffentlichkeits-Arbeit eine Förderung von der Kranken-Kasse bekommen

- Druck von falt-Blättern und Info-Heften.

Zum Beispiel:

- weil die falt-Blätter und Info-Hefte leer sind
- weil es Änderungen gibt
- regelmäßige Zeitungen und andere Veröffentlichungen von Ihrer Selbsthilfe-Gruppe
- Pflege von einer Internet-Seite
- Info-Stände
- Überdachungen für Info-Stände
- Roll-Banner
- Stell-Wände
- Ständer für falt-Blätter
- regelmäßige öffentliche Veranstaltungen



Für alle diese Sachen zusammen gibt die Kranken-Kasse höchstens 1.000 Euro Zuschuss pro Jahr.

2.

Sie dürfen die Anschaffungs-Kosten **nicht** mit Bargeld bezahlen.

Sie brauchen eine Rechnung.

Oder eine Quittung von der Zahlung mit einer EC-Karte.

Und einen Konto-Auszug von Ihrem Bank-Konto.



3.

Sie müssen diese Unterlagen bei der Kranken-Kasse vorzeigen.

- eine Rechnung
- oder eine Quittung von der Zahlung mit einer EC-Karte
- und einen Konto-Auszug von Ihrem Bank-Konto

4.

Vielleicht gibt die Selbsthilfe-Gruppe mehr als 1.000 Euro für Öffentlichkeits-Arbeit aus.

Dann bekommen Sie **keine** Pauschal-Förderung für Öffentlichkeits-Arbeit.

Sie müssen dann einen Antrag auf Projekt-Förderung stellen.



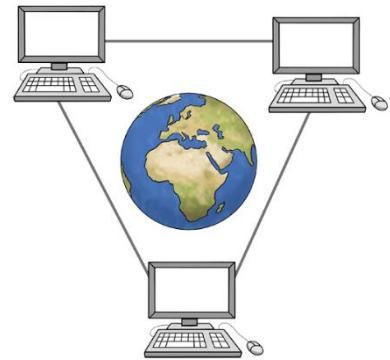
Information und Beratung

Vielleicht brauchen Sie Hilfe bei dem Antrag.
Oder Sie haben Fragen.
Ihre Selbsthilfe-Kontaktstelle hilft Ihnen.

Oder besuchen Sie die Internet-Seite:
www.selbsthilfe-rlp.de

Dort gibt es alle anderen Merk-Blätter

- zum Drucken
- zum Runterladen



Dieser Text wurde gefördert
durch die GKV-Gemeinschaftsförderung Selbsthilfe Rheinland Pfalz.



Das **Kompetenz-Zentrum Leichte Sprache** in Westerburg
hat den Text in Leichter Sprache im Jahr 2019
überarbeitet und aktualisiert.



Die **Prüflese-Gruppen**
von der Lebenshilfe Altenkirchen
und von der Lebenshilfe Limburg-Diez
haben den Text geprüft.

Leicht sprechen. Einfach verstehen.
www.leicht-sprechen.de

Die Bilder sind von:

© Lebenshilfe für Menschen mit geistiger Behinderung Bremen e.V.
Der Zeichner ist Stefan Albers, Atelier Fleetinsel, 2013.

Das Europäische Zeichen für Leichte Sprache:

© Europäisches Logo für einfaches Lesen:

Inclusion Europe.

Weitere Informationen finden Sie hier:

www.leicht-lesbar.eu

